

Outras Demências

Hidrocefalia de Pressão Normal
Hematoma Sub-Dural Crônico
Degeneração Fronto-Temporal
Demências Reversíveis

Características Clínicas da Hidrocefalia de Pressão Normal

- Inicialmente instala-se ataxia e incontinência urinária, para depois aparecer a demência
- Exames de neuroimagem mostram importante hipertrofia dos ventrículos, associado a apagamento dos sulcos e fissuras cerebrais
- Diagnóstico
 - ◆ Punção Liquórica repetidas

Características Clínicas do Hematoma Sub-Dural Crônico

- O antecedente de TCE pode passar despercebido, além de não haver, necessariamente, correlação temporal
 - ◆ Os sintomas podem ter início em semanas ou meses após o trauma
- Início abrupto dos sintomas cognitivos, geralmente associados à alterações motoras com sinais localizatórios
- Diagnóstico: exames de neuro-imagem

Demência Semântica

Apresentação de Caso

- Homem, 63 anos,
- Segundo Grau Completo, Empresário.
- Início do quadro: 57 anos.
- Esquecimentos progressivos de nomes próprios e comuns, além do significado de determinadas palavras
- Concomitantemente: apresentava dificuldade no entendimento de conversas com amigos e durante reuniões na empresa que administrava, assim como em programas de TV

Demência Semântica

Apresentação de Caso

- Em seguida, iniciou um processo de isolamento social, restringindo cada vez mais seu convívio em função da dificuldade em entender o que se conversava, particularmente quando havia um número maior de pessoas.
- Em 2002, começa a substituir nomes específicos por termos mais vagos: “aquela coisa”, por exemplo.
- Do mesmo modo utiliza um mesmo verbo para diferentes ações: chutar substitui jogar fora, deixar de lado.

Demência Semântica

Apresentação de Caso

- Em 2004, a família nota o aparecimento de erros ortográficos grosseiros, hipofonia, dificuldade em reconhecer as horas olhando o relógio de ponteiros.
- MEEM: 26 pontos
 - Perdeu 1 ponto ao nomear a caneta
 - Perdeu 3 pontos na memória de evocação
- Avaliação Neuro-Psicológica:
 - Índice de QI inferior ao esperado para sua idade e escolaridade.

Demência Semântica

Apresentação de Caso

- Também ocorre um desempenho abaixo do esperado nas seguintes avaliações: memória auditivo-verbal, raciocínio lógico-sequencial, capacidade de abstração e planejamento, flexibilidade mental e o nível de conhecimentos gerais.
- Estão inalterados a atenção, capacidade de cálculo, destreza visuo-motora, habilidades visuo-perceptivas e visuo-construtivas.
- Não reconhece a figura do presidente, ex-presidente e outros personagens.

Demência Semântica

Apresentação de Caso

- Avaliação Fonoaudiológica: distúrbio grave no processamento auditivo central: processos gnósticos de decodificação e de organização.
- Avaliação da Acuidade Auditiva: audiometria e potencial evocado, normais.

Demência Semântica

Apresentação de Caso

- Provas de memória semântica: muita dificuldade na classificação de material de categorias menos frequentes, na fluência verbal (falou somente 4 animais), na interpretação de gestos (41,6%), na interpretação de léxicos (34,4% de acertos), na nomeação responsiva (25% de acertos), no emparelhamento de palavras orais e escritas com figuras (44,4% de acertos), sendo que o desempenho era tanto pior, quanto menos familiar o material

Demência Semântica

Apresentação de Caso

- Escala de Avaliação das Atividades de Vida Diária (Pfeffer), sem alterações (2 pontos).

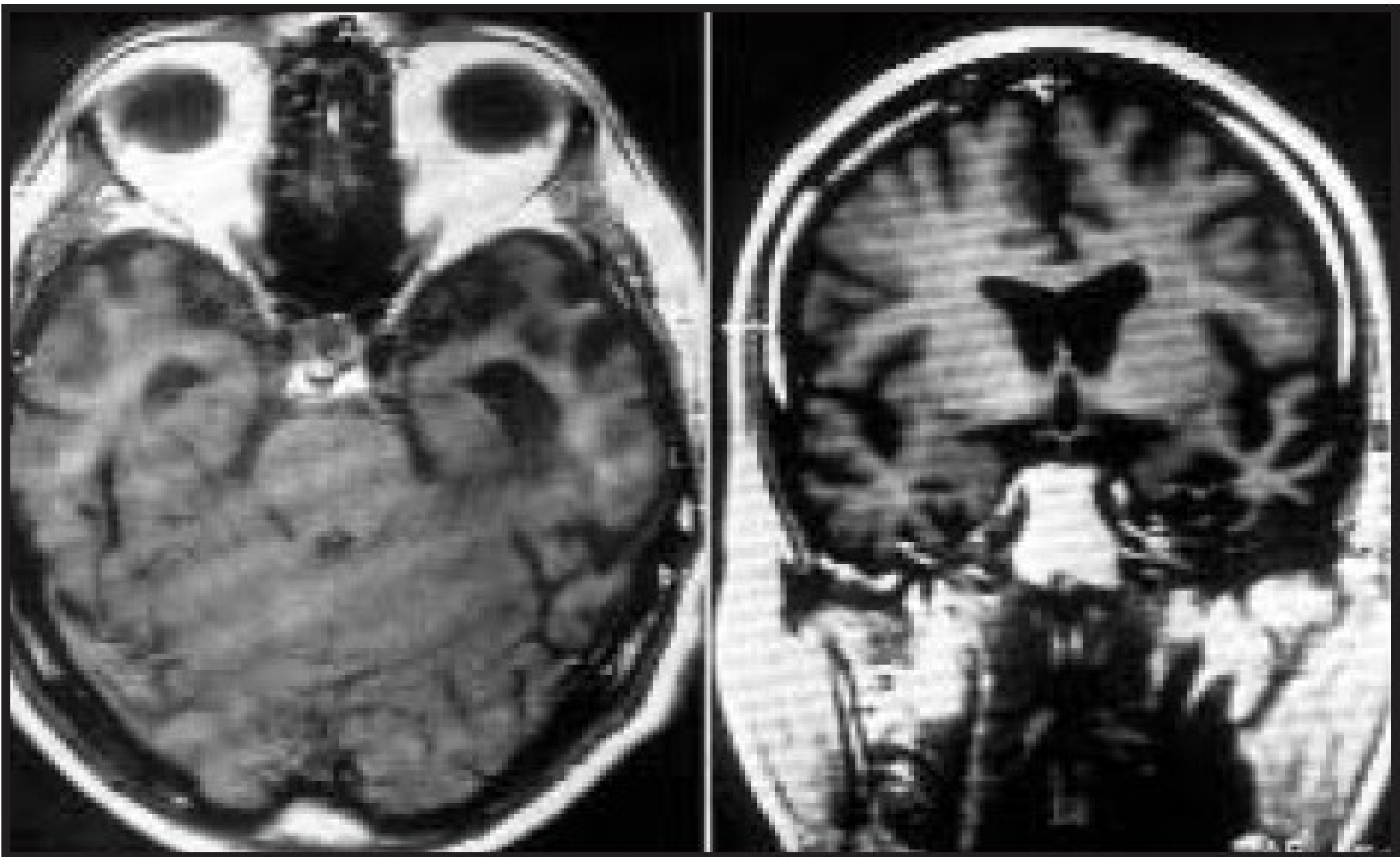


Fig 1. RM do encéfalo (respectivamente corte coronal e axial em T1), evidenciando atrofia bitemporal assimétrica, com predomínio à esquerda.

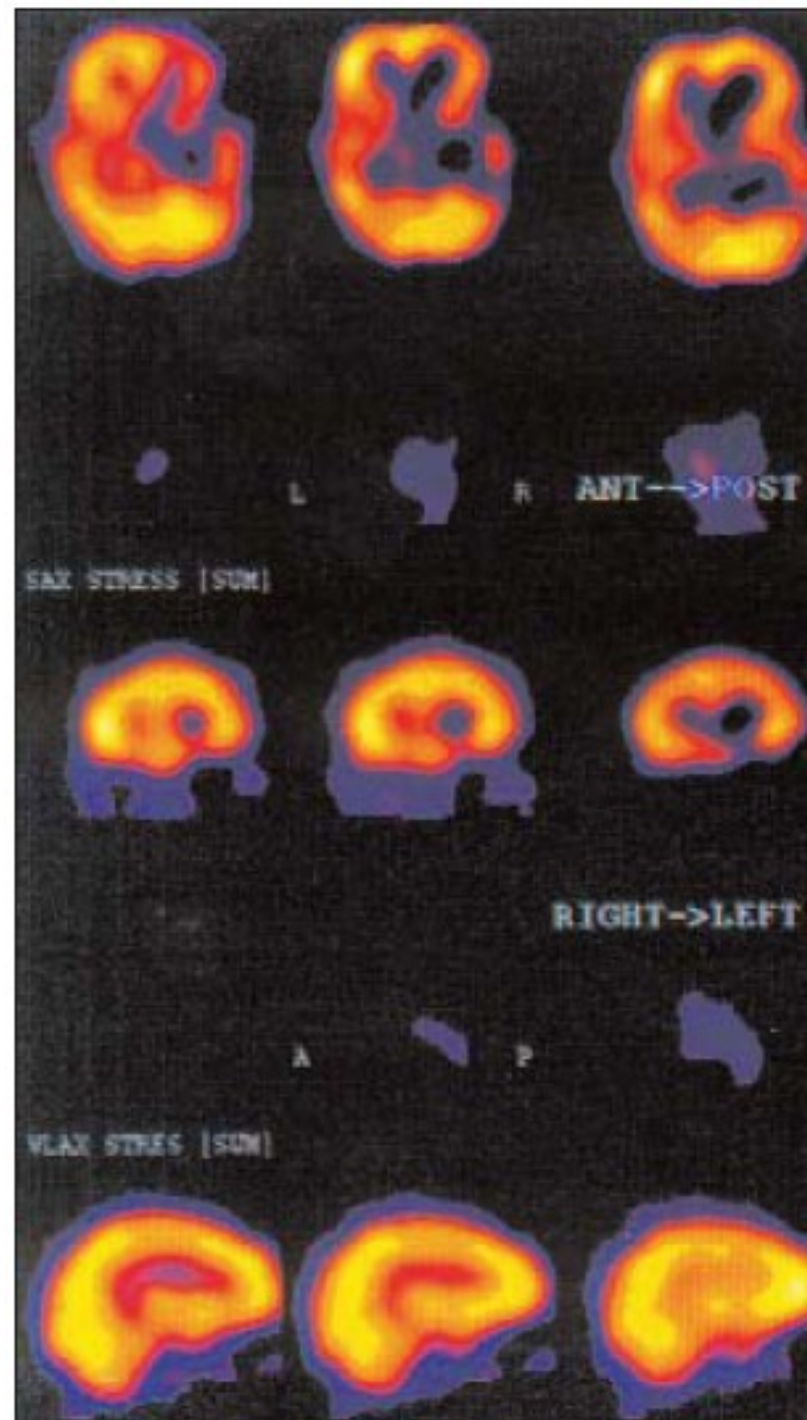


Fig 2. SPECT cerebral (cortes axiais, coronais e sagitais, respectivamente), evidenciando hipoperfusão bitemporal assimétrica, mais acentuada à esquerda.

Demência Semântica

- Discussão -

- Demência Semântica
 - Foi utilizado pela primeira vez em 1989
 - Refere-se a uma das três formas de degeneração fronto-temporal.
 - Forma rara, correspondendo a 15% das degenerações fronto-temporais.
 - Caracteriza-se por: importante prejuízo na compreensão das palavras e nomeação, assim como no reconhecimento da nomeação percepto-visual (agnosia associativa). Os pacientes apresentam produção verbal reduzida e esforço diminuído na testagem neuro-psicológica

Demência Semântica

- Discussão -

- Demência Semântica
 - Há preservação da fluência, da gramática, da repetição, da leitura em voz alta e da escrita ortograficamente correta.
 - Alterações de comportamento podem ocorrer, mas são pouco exuberantes.
 - É importante observar que a queixa de memória não afeta os fatos do dia-a-dia.

Demência Semântica

- Discussão -

- Demência Semântica
 - Os exames de imagem mostram uma atrofia predominantemente localizada nos lobos temporais, geralmente assimétrica e predominante no hemisfério dominante.

Demência Semântica

- Discussão -

- Demência Semântica
 - Diagnóstico diferencial
 - Doença de Alzheimer
 - Outras apresentações das Degenerações Fronto-Temporais.
 - Afasia Progressiva Primária (APP)
 - Demência Fronto-Temporal

Demência Semântica

- Discussão -

- Afasia Progressiva Primária (APP).
 - Déficit de linguagem, que inicia-se lenta e paulatinamente e permanece como único transtorno cognitivo durante anos.
 - Não há défictis de memória nem alterações de comportamento evidentes.

Demência Semântica

- Discussão -

- Demência Fronto-Temporal
 - Início entre os 40 e 60 anos.
 - Antecedentes familiares observado em 50% dos casos.
 - Evolução lenta e paulatina, variando de 3 a 17 anos.
 - Estágio inicial: transtornos de comportamento, condutas anti-sociais e desinibição.
 - Desinibição, hipersexualidade, apatia, hilaridade inapropriada, exibicionismo e outras condutas anti-sociais.

Demência Semântica

- Discussão -

- Demência Fronto-Temporal
 - Estágio Moderado
 - Transtornos de linguagem: anomias, dificuldade na compreensão, estereotipias.
 - Começam a aparecer os distúrbios de memória, cálculo e orientação visuo-espacial.
 - Estágio Final
 - Deterioração cognitiva global: síndrome acinética progressiva e perda da linguagem.

Critérios Diagnósticos

Demência Fronto-Temporal

- Características diagnósticas principais
 - Início insidioso e piora progressiva.
 - Declínio precoce na conduta social inter-pessoal
 - Declínio precoce na conduta social pessoal.
 - Embotamento emocional precoce
 - Perda precoce da auto-crítica

Critérios Diagnósticos

Demência Fronto-Temporal

- Características que dão suporte ao diagnóstico:
 - Distúrbio de comportamento
 - Declínio na higiene pessoal e asseio
 - Inflexibilidade e rigidez mental
 - Distraibilidade e impaciência
 - Alterações nos hábitos alimentares e hiperoralidade
 - Comportamento perseverativo e estereotipado
 - Comportamento de utilização de objetos não relacionados à atividade que se está propondo.

Critérios Diagnósticos

Demência Fronto-Temporal

- Características que dão suporte ao diagnóstico:
 - Discurso e Linguagem
 - Fluência do discurso
 - Econômico e não espontâneo
 - Fala ininterrupta, monopoliza a conversação
 - Discurso estereotipado
 - Ecolalia
 - Perseveração
 - Mutismo

Critérios Diagnósticos

Demência Fronto-Temporal

- Características que dão suporte ao diagnóstico:
 - Sinais físicos
 - Reflexos primitivos
 - Incontinência
 - Acinesia, rigidez e tremor
 - Pressão arterial baixa e lábil

Critérios Diagnósticos

Demência Fronto-Temporal

- Características que dão suporte ao diagnóstico:
 - Investigação
 - Avaliação neuropsicológica: prejuízo evidente nos testes de avaliação das funções do lobo frontal, na ausência de amnesia grave, afasia ou desordem percepto-espacial.
 - EEG: normal
 - Neuro-imagem: anormalidades predominantemente localizadas no lobo frontal e/ou temporais.

Critérios Diagnósticos

Afasia Primária Progressiva

- Características diagnósticas principais:
 - Início insidioso e piora progressiva
 - Discurso espontâneo não fluente, com pelo menos uma das seguintes características: agramatismo, parafasia fonêmica, anomia.

Critérios Diagnósticos

Afasia Primária Progressiva

- Características que dão suporte ao diagnóstico
 - Discurso e linguagem
 - A articulação das palavras requer um esforço demasiado e há repetição de partes da palavra, particularmente o seu início.
 - Repetitividade
 - Alexia, agrafia
 - Entendimento do significado da palavra. Há uma discrepância entre o entendimento do significado da palavra e sua nomeação
 - Mutismo tardio

Critérios Diagnósticos

Afasia Primária Progressiva

- Características que dão suporte ao diagnóstico
 - Comportamento
 - Não há distúrbios de comportamento numa fase inicial
 - Alterações de comportamento somente se instalam em uma fase tardia.
 - Sinais físicos
 - Reflexos primitivos contra-laterais aparecem tardiamente.
 - Acinesia,
 - Rigidez
 - Tremor

Critérios Diagnósticos

Afasia Primária Progressiva

- Características que dão suporte ao diagnóstico
 - Investigação
 - Avaliação Neuropsicológica: afasia não-fluente na ausência de distúrbios amnésicos graves ou de alterações percepto-visuais.
 - EEG: normal ou com discreta assimetria de ondas.
 - Neuro-imagem: anormalidade assimétrica acometendo o hemisfério dominante.

Critérios Diagnósticos Demência Semântica

- Característica Principal para o Diagnóstico
 - Início insidioso e piora progressiva
 - Distúrbio de linguagem caracterizado por:
 - O discurso torna-se progressivamente mais pobre
 - Perda do significado das palavras caracterizado por um prejuízo na nomeação e compreensão.
 - Parafasias semânticas: palavras, semanticamente relacionadas, substituem corretamente termos nominais: por exemplo: trocar cachorro por elefante, substituir meias por luvas.

Critérios Diagnósticos Demência Semântica

- Característica Principal para o Diagnóstico
 - Desordens perceptuais
 - Prosopagnosia: prejuízo na identificação de rostos familiares
 - Agnosia associativa: dificuldade em reconhecer objetos.
 - Há preservação na habilidade em identificar pares de objetos ou de realizar desenhos simples.
 - Há preservação na capacidade de repetir palavras simples.
 - Há preservação na capacidade de realizar uma leitura silenciosa e de escrever corretamente palavras ditadas

Critérios Diagnósticos Demência Semântica

- Características que são suporte ao diagnóstico
 - Discurso e Linguagem
 - Fala ininterrupta, monopoliza a conversação
 - Uso idiosincrático das palavras
 - Ausência de parafasias fonêmicas
 - Dislexia e disgrafia superficiais
 - Preservação do cálculo
 - Comportamento
 - Perda da empatia e simpatia
 - Preocupações estreitas
 - Parsimonia

Critérios Diagnósticos Demência Semântica

- Características que são suporte ao diagnóstico
 - Sinais físicos
 - Ausentes ou aparecimento tardio de reflexos primitivos
 - Acinesia, rigidez e tremor
 - Investigação
 - Avaliação Neuropsicológica:
 - Perda semântica profunda manifestada pelo prejuízo na compreensão do significado da palavra e na nomeação de objetos
 - Há preservação da fonologia e sintaxe, do processamento perceptivo elementar, campo espacial e memorização do dia-a-dia

Critérios Diagnósticos Demência Semântica

- Características que são suporte ao diagnóstico
 - Investigação
 - EEG: normal
 - Neuroimagem: anormalidade temporal anterior, predominante e assimétrica

Degeneração Fronto-temporal

- Semelhanças entre as 3 doenças analisadas
 - Início prévio aos 65 anos.
 - Antecedente familiar geralmente é positivo

Degeneração Fronto-temporal

- Fatores de exclusão
 - Início abrupto associado com íctus
 - Início associado com trauma de crânio
 - Distúrbio amnésico grave na fase inicial
 - Desorientação espacial
 - Mioclonia
 - Fraqueza cortico-espinhal
 - Ataxia cerebelar
 - Coreoatetose

Degeneração Fronto-temporal

- Fatores de exclusão
 - Exames de neuroimagem mostrando alterações estruturais importantes que não as descritas anteriormente.
 - Testes laboratoriais mostrando envolvimento cerebral em doenças sistêmicas: inflamatórias e/ou infecciosas.
- Fatores de exclusão relativos
 - Antecedente de alcoolismo
 - Hipertensão arterial mal controlada
 - Antecedente de doença vascular

Demências Reversíveis

- Pseudodemência Depressiva
- Hipotireoidismo
- Déficits de Vit. B12